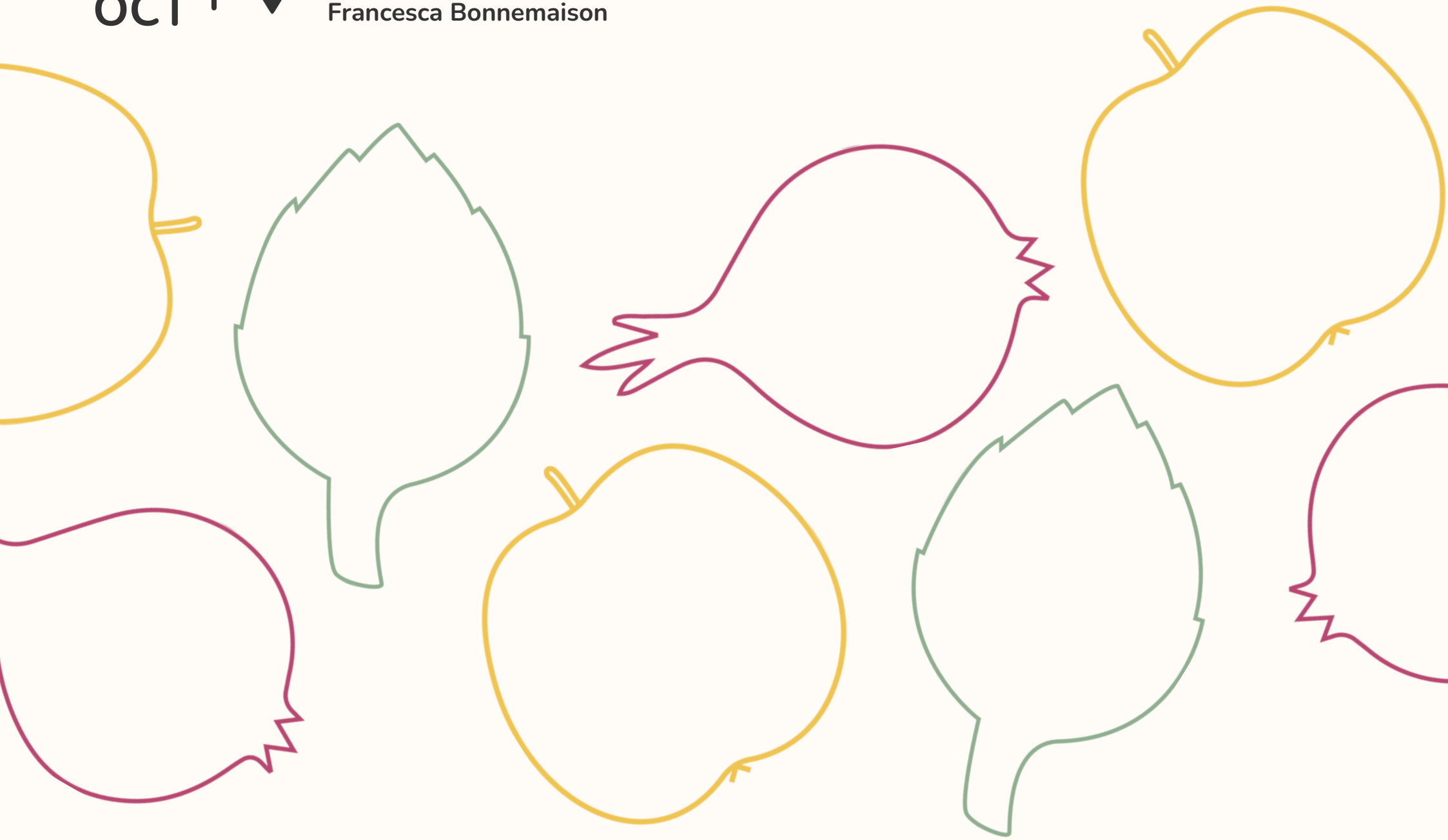


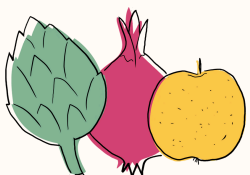
24
OCT



Centre de Cultura de
les Dones Francesca
Bonnemaison - Espai
Francesca Bonnemaison



MODEL D'INNOVACIÓ PER A LA TRANSFORMACIÓ DELS SERVEIS DE DISTRIBUCIÓ GRATUÏTA D'ALIMENTS

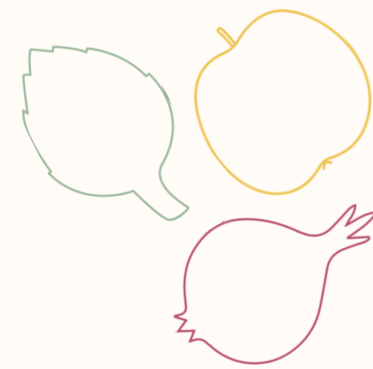


LA BOTIGA

alimenta cuida transforma

La Botiga, el projecte d'innovació social i comunitària dissenyat per assegurar el dret fonamental a una alimentació saludable i sostenible, celebra els tres anys de la posada en marxa amb una jornada especial en què es presentaran els avenços aconseguits fins ara, les evidències que els han guiat i els canvis de futur.

PROGRAMA



9h Obertura de portes i acreditacions

9.20h Benvinguda institucional

- **Carolina Homar**, *Secretaria d'Afers Socials i Famílies de la Generalitat de Catalunya*
- **Soufian Laroussi**, *diputat adjunt de l'Àrea de Sostenibilitat Social, Cicle de Vida i Comunitat de la Diputació de Barcelona*
- **Anna Martín Cuello**, *Tinenta d'alcalde de l'Àrea d'Educació, Cultura i Comunitat de l'Ajuntament del Prat del Llobregat*
- **Àngels Guiteras Mestres**, *Gerenta del Grup ABD*

9.40h Fotografia institucional de l'acte

9.50h Una mirada social i ambiental pel dret a l'alimentació

- **Claudia Rocío Magaña González**, *del Grup d'Investigació i Innovació en Treball Social de la Universitat de Barcelona*
- **Xavier Gabarrell**, *del Institut de Ciència i Tecnologia Ambientals de la Universitat Autònoma de Barcelona*

10.20h La Botiga actual i les evidències que guien el canvi

- **Mònica Plana**, *Directora de l'Àrea d'Inclusió d'ABD*
- **Maria Sais**, *Responsable del procés de transformació de La Botiga (Next Generation), ABD*
- **Raquel Díaz**, *Directora de la Fundació Espigoladors*

11h Pausa i esmorzar

11.30h Converses amb l'ecosistema de La Botiga: productors i comunitat

- *El repte de l'ecosistema, moderat per la Fundació Espigoladors*

- *Agricultura Pel Territori*
- **Montse Lozano**, *Cooperativa Agrícola del Prat de Llobregat*
- **Núria Riera i Sant i Jaume Rodon**, *La Klosca-CET*
- **Jordi Ribas**, *Associació Lombricultura Lúdica*

- *El repte de la comunitat*

- **Elisabet Cañadillas**, *Can Rigol Centre d'Educació Especial del Prat del Llobregat*
- **Edgar Peña**, *CAS Sarrià - Jardí Fènix d'ABD*
- **Mariona Ortiz**, *Pont Alimentari*
- *Serveis socials bàsics de l'Ajuntament del Prat del Llobregat*
- *Alimenta Ajuntament de Barcelona*

12.30h Visió pel futur

- **Pol Vilagrasa Advocats** - *Conclusions de l'assessorament legal per a la transformació de La Botiga*
- **Jordi Gusi**, *Tandem Social* - *Conclusions d'una nova proposta de negoci social*
- **Arnau Garcia i Conesa**, *Ajuntament del Prat del Llobregat* - *Conclusions municipals per a la transformació dels serveis pel Dret a l'Alimentació*

13.15h Tancament institucional

- **Carmelo Declara**, *Regidor d'Acció Social de l'Ajuntament del Prat del Llobregat*
- **Àngels Guiteras Mestres**, *Gerenta del Grup ABD*