

The background is a vibrant, abstract illustration with a blue and purple color palette. It features various white line-art icons: a large heart at the top, a calendar on the right, a smiling face, a leaf, and two figures in the center. A large green circle is superimposed over the lower half of the image, framing the text.

# MIRADAS ENTRECruzADAS

EL ABORDAJE DE LAS  
VIOLENCIAS, EL CONSUMO DE  
SUSTANCIAS Y LAS  
SEXUALIDADES EN LA  
ADOLESCENCIA Y JUVENTUD  
DESDE UNA PERSPECTIVA DE  
GÉNERO

---

OCT. 2021

REALIZADO POR:

LARIS

&

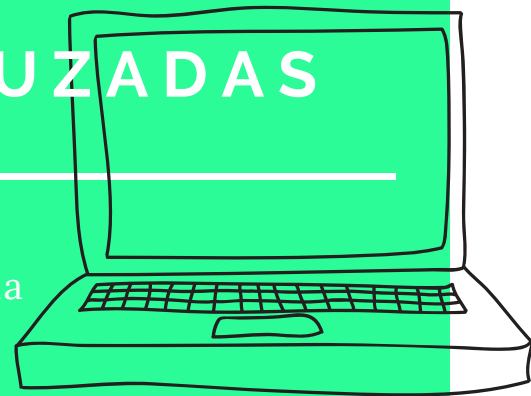
SEX

&

ENERGY  
CONTROL

# MIRADAS ENTRECruzADAS

El abordaje de las violencias, el consumo de sustancias y las sexualidades en la adolescencia y juventud desde una perspectiva de género



Desde los programas propios de ABD: Energy Control, SEXus y Laris nace esta propuesta de formación online para abordar y profundizar en tres ámbitos temáticos con conocimiento y experiencia. Estos son la detección y prevención de violencias machistas, la gestión del consumo de drogas y el abordaje de las sexualidades con adolescentes y jóvenes. Cada una de las áreas temáticas cuenta con una base teórica, un apartado con recursos que posibilitan profundizar en temas concretos y una propuesta de ejercicios prácticos que promueven la adquisición de los contenidos teóricos propuestos. En todos los casos, se vincula la teoría con la praxis y se transmite el conocimiento adquirido a través de la experiencia profesional. Todo el contenido se desarrolla a través de una mirada feminista, positiva y de derechos, y se parte de conceptualizaciones básicas que permiten profundizar en el transcurso del curso.

**Población destinataria:** Profesionales del ámbito socioeducativo tanto de la educación formal como no formal .

**Objetivo principal:** Ofrecer formación y herramientas a profesionales que se encuentran en contacto con adolescentes y jóvenes en el ámbito educativo, social y del ocio a fin de abordar las violencias machistas, el consumo de drogas y las sexualidades desde una perspectiva de género.

**Objetivos específicos:**

- Conocer los conceptos básicos de la perspectiva de género y del modelo coeducativo.
- Conocer conceptos básicos entorno a las drogas y el consumo.
- Conocer conceptos básicos entorno a la sexualidad humana.
- Abordar, dentro de la etapa de la adolescencia y juventud, las especificidades de aspectos como son las manifestaciones machistas y LGTBIfóbicas, el consumo de drogas y las sexualidades.
- Aprender a detectar las violencias machistas y LGTBIfóbicas que se dan en los espacios educativos, de socialización y relacionales, adquiriendo estrategias para revertirlas.
- Adquirir herramientas y recursos para acompañar a la adolescencia y juventud en el desarrollo de unas sexualidades saludables y placenteras.
- Conseguir herramientas y recursos para poder acompañar a la adolescencia y juventud hacia unas relaciones más libres e igualitarias entre iguales.
- Ganar herramientas y recursos para acompañar a la adolescencia y juventud en las situaciones de consumo y aprender métodos de intervención.

**Contenidos**

El curso consta de 4 bloques:

**Bloque 1: La mirada: conceptos previos y perspectiva común (5 horas)**

- 1.El origen: el Heteropatriarcado.
- 2.Sistema sexo-género (inclusiones y exclusiones).
- 3.El marco: Los feminismos y la perspectiva de género.
- 4.Lenguaje inclusivo y usos del lenguaje.
- 5.Etapa de la adolescencia y juventud.

**Bloque 2: Violencias machistas (10 horas)**

- 1.Violencias machistas en la adolescencia y juventud.
  - 1.1 La socialización diferencial de género.
  - 1.2 Las desigualdades y violencias machistas.
  - 1.3 Las violencias machistas en la adolescencia y juventud.
  - 1.4 Las LGTBI+fobias y sus especificidades.
2. La coeducación como respuesta, propuestas de intervención.
  - 2.1 La mirada coeducativa, por unas aulas feministas.
  - 2.2 Herramientas para abordar las violencias machistas.
  - 2.3 Herramientas para abordar específicamente las LGTBI+fobias.

**Bloque 3: Consumo de drogas (10 horas)**

- 1.Introducción a las drogas.
- 2.Marco legal.
3. Modelos de intervención (Prevención, RdD, RdR).
4. Marco teórico preventivo (GPYR).
5. El abordaje multifactorial: Modelo biopsicosocial.
- 6.Adolescencia, juventud y consumo de drogas desde una perspectiva de género.
7. Estrategias para trabajar con jóvenes.

**Bloque 4: Sexualidades (10 horas)**

1. Introducción a la(s) sexualidad(es).
2. Marco legal.
3. Educación sexual. ¿De dónde venimos y hacia dónde vamos?
4. Intervención directa y acciones positivas.
5. Cuerpo, sexualidad y prácticas sexuales.
6. Consentimiento: comunicación y emociones.
7. ¿La pornografía educa?
8. Ciclo menstrual, métodos anticonceptivos y aborto.
9. La salud sexual: Sexo seguro y saludable riesgos.
- 10.Gestión de placeres y riesgos.

**Metodología:** Trabajaremos a través de una plataforma online de la siguiente forma:

- Lectura de documento base de cada bloque.
- Ejercicios prácticos con seguimiento por el equipo docente.
- Propuestas de lecturas, videos y materiales de profundización.

**Modalidad:**

Curso Online. Plataforma Classroom.

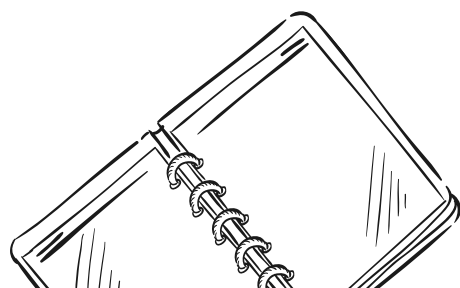
**Duración:** 35 horas

**Precio:** 95€

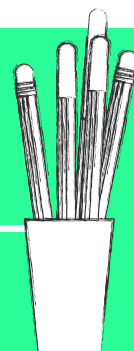
**Inscripción:** Del 5 de julio al 27 de septiembre.

**El curso se iniciará el 4 de octubre y acabará el 31 de octubre, teniendo una duración total de 4 semanas.**

Para reservar plaza realiza una transferencia por el valor del curso al siguiente número de cuenta bancaria: ES11 0182 4572 4502 0159 4461 En el concepto indicar: nombre+apellidos+miradas entrecruzadas  
Formulario de inscripción: <https://forms.gle/HLRCjY6eC6J3oZrP8>



## EQUIPO DOCENTE



**Marta Claramunt:** Psicóloga y educadora social de ABD, con amplia experiencia con la infancia y adolescencia en riesgo, tanto en centros abiertos como en centros residenciales. Actualmente trabaja en el tratamiento de consumos problemáticos y también es coordinadora del área de medio educativo de Energy Control, donde hace prevención en drogodependencias desde la perspectiva de reducción de riesgos, realizando talleres a adolescentes y jóvenes, asesoramiento a familias y formación a profesionales.

**Xavi Tallón:** Técnico de igualdad de género y auxiliar sociosanitario, experto en perspectiva de género y con formación reglada en prevención de violencias machistas y abordaje de las sexualidades. Ha trabajado en CRAEs, casales, espacios socioeducativos, residencias de salud mental, casas de acogida, hospitales y espacios de ocio nocturno. También ha intervenido en la atención a las mujeres en situaciones de violencias y a agresiones LGTBI+fóbicas. Actualmente, es técnico del proyecto SEXus, realiza talleres educativos y formaciones en diversos ámbitos, desarrolla campañas de sensibilización y coordina el área de información y sensibilización en espacios de ocio nocturno.

**Estefanía González:** Psicóloga General Sanitaria, máster en Sexología. Especializada en perspectiva de género y diversidad LGTBI+. Es coordinadora del Programa Educativo Laris con Perspectiva de Género. Trabaja en medio educativo haciendo prevención y sensibilización de las violencias machistas y LGTBI+fóbicas, implementando el modelo coeducativo y el reconocimiento de las diversidades en las aulas de primaria, secundaria, PTT, grados y otros espacios educativos y también formando a profesorado, profesionales y familias en estos aspectos.

**Laura F. Daunas:** Psicóloga, máster en intervención psicosocial. Especializada en violencias machistas, perspectiva de género y en el abordaje de las sexualidades desde una mirada de derechos y feminista. Técnica de proyecto a SEXus, diseña y realiza formaciones sobre sexualidades, sobre todo a adolescentes y jóvenes. Diseña campañas de sensibilización y visibilización, intervenciones comunitarias y elaboración e impartición de formaciones.

Ante cualquier duda  
contactar:  
[educa-me@abd.org](mailto:educa-me@abd.org)