



ABD



ABD
FUNDACIÓN

MEMORIA 2016

#Impacto2016

Un acompañamiento transformador

Los datos más importantes que resumen la actividad de ABD son la síntesis de **un trabajo minucioso** que está más cerca de la artesanía que de las **grandes gestas**. ABD consigue llegar a un gran número de personas que, por diversos factores, se encuentran en situaciones de **fragilidad social**. Pero lo que no reflejan estas grandes cifras es cómo se realiza el **proceso de acompañamiento** que diariamente ofrecemos: los tiempos para la escucha, para la creación de vínculos, para la construcción, para las pausas o el tiempo para volver a empezar. Conferir espacio y tiempo a la intervención social es hoy una reivindicación necesaria que afecta directamente a las personas que se benefician de nuestra acción. Porque sólo desde esta intervención es factible el **compromiso**, la **implicación** y la **transformación social** a la que, como entidad, nos debemos.

Por ese motivo, esta vez hemos querido presentar el resumen de nuestra acción en el marco del **Modelo de Intervención Social** que defendemos: por muy individual que sea nuestra intervención, siempre tiene efectos en la comunidad porque **defendemos derechos** e involucramos a otros actores y, por otro lado, el trabajo que hacemos **participando en la comunidad para construir políticas públicas** más justas y equitativas tiene efectos en los procesos de mejora individuales.

Este modelo global de intervención y nuestro firme convencimiento de que los servicios dirigidos a las personas no deben tener fines lucrativos es lo que nos anima **a seguir construyendo una organización que quiere ser clave en la construcción de una sociedad que no deje a nadie fuera.**

¿Qué nos define?

Nuestra misión

La gestión de procesos centrados en las personas y las comunidades para promover y fortalecer su autonomía y convivencia con eficacia, ética, calidad y sostenibilidad contrastada.

Nuestra visión

Estar a la vanguardia, ser promotor y referente internacional de un modelo de entidad del tercer sector caracterizado por la articulación de:

- Unos **valores éticos** en el uso de los recursos y en el trato con las personas, los colectivos, las comunidades y la Administración.
- Una **gestión eficiente** de los programas y servicios financiados con recursos públicos y privados.
- Una **vehiculación del compromiso social** de la ciudadanía y de un modelo de convivencia solidaria.
- Una **promoción y defensa de los derechos y responsabilidades** de las personas y de los colectivos más vulnerables y en riesgo o proceso de exclusión.

Nuestros valores

- Ética y transparencia
- Profesionalidad
- Creatividad e innovación
- Respeto y convivencia
- Compromiso social

Retos para 2017

Inicio de un proceso participativo con la base social y los agentes externos de ABD para el diseño de la ESTRATEGIA 2018-2021

Programas

Ámbitos de intervención

- > DROGAS / ADICCIONES
- > VIH / SIDA
- > INSERCIÓN LABORAL
- > INCLUSIÓN SOCIAL
- > POBREZA ENERGÉTICA
- > MIGRACIONES
- > PERSONAS REFUGIADAS
- > INFANCIA Y ADOLESCENCIA
- > JUVENTUD
- > FAMILIA
- > GÉNERO
- > DEPENDENCIA
- > MAYORES
- > DISCAPACIDAD

Catálogo de servicios

- > Programas de reducción de riesgos y daños
- > Centros de atención a las drogodependencias
- > Talleres de prevención para jóvenes
- > Atención a la salud mental
- > Promoción de la salud sexual
- > Programas de VIH / SIDA
- > Inserción sociolaboral
- > Vivienda social
- > Pobreza energética
- > Servicio de primera acogida y mediación intercultural
- > Violencia de género
- > Trabajo sexual y tráfico de personas
- > Apoyo a familias
- > Atención a infancia en riesgo
- > Atención domiciliaria
- > Atención residencial y diurna para personas mayores
- > Atención residencial y diurna para personas con discapacidad intelectual
- > Centros ocupacionales para personas con discapacidad intelectual
- > Apoyo a familias con personas a cargo
- > Programas de promoción de la autonomía

Impacto 2016

La intervención social genera cambios

#Impacto PERSONAS MAYORES Hemos conseguido frenar el aislamiento del **92%** de las personas mayores que atendemos con actividades y espacios de encuentro diarios.

#Impacto LABORAL El **50%** de las personas usuarias de los servicios de inserción encuentran trabajo a pesar de su bajo perfil ocupacional y de la falta de oportunidades del mercado laboral actual.

#Impacto POBREZA ENERGÉTICA Hemos conseguido ahorrar la energía equivalente a **220 hogares** durante un año y por lo tanto aumentar el bienestar social y salud de las familias.

#Impacto EQUIDAD GÉNERO Más de un **65%** de niños piensan que las niñas pueden ser valientes y aventureras y los niños cuidadores tras asistir a los talleres de equidad de género en las escuelas.

#Impacto DROGAS Hemos anunciado **84 alertas** desde el Servicio de Análisis de Drogas, dando a conocer las nuevas sustancias psicoactivas y los adulterantes más tóxicos y logrando un impacto mundial en la salud de las personas consumidoras de drogas sintéticas.

#Impacto PREVENCIÓN Porque hay que ir a la raíz del problema, **13.600 personas** han participado en talleres de prevención de drogas, equidad de género, buen trato, interculturalidad, salud afectiva y sexual y eficiencia energética, especialmente niños y jóvenes.

Reconocimiento e incidencia



Premios

EQUIDAD DE GÉNERO

- Reconocimiento del *Institut Català de les Dones* como entidad que trabaja a favor de la igualdad de género.
- Mención Especial de la Red Nust.

PROMOCIÓN DE LA SALUD SEXUAL

- Premio Francesc Candel de la Fundación Carulla por el proyecto **Sexart**.

INNOVACIÓN

- Premio a Proyectos Innovadores para la Calidad Democrática del Ajuntament de Barcelona al proyecto **Multiplicando Salud**.

PREVENCIÓN

- Premio Candi Villafañé del Ajuntament de Lleida por **Buen Trato y Envejecimiento, talleres en escuelas**.

Incidencia política y sensibilización

- Presencia en la Asamblea General sobre Drogas de las Naciones Unidas (UNGASS2016).
- Participación en el XVIII Seminario Iberoamericano sobre Drogas y Cooperación en Argentina.
- Presencia en la VI Conferencia Latinoamericana y la I Conferencia Caribeña sobre Política de Drogas en la República Dominicana con representantes de Naciones Unidas.
- Participación en Euclid Summit 2016 en Croacia, por la defensa pública del concepto de incidencia política de las entidades sociales.
- Participación en la definición de la **Social Business Initiative** para fortalecer las políticas europeas y la financiación de las entidades y empresas sociales en Lisboa.
- Participación en el XI Seminario de EAPN (Red Europea de Lucha contra la Pobreza y la Exclusión Social) sobre **Empleo digno para sociedades inclusivas** en Valencia.
- Participación en la Mesa de Emergencia en el Ámbito de la Vivienda y la Pobreza Energética de la Generalitat de Catalunya promovida a instancias del Parlament de Catalunya.
- Nueva web **chem-safe.org** para reducir el incremento de infecciones de transmisión sexual.
- Nueva guía **¿Hacemos un trato? Buen trato y envejecimiento** para jóvenes y escuelas.

Titularidad de los servicios y colaboradores

Públicos

Instituciones europeas > Comisión Europea

Instituciones del Estado > PNSD - Plan Nacional Sobre Drogas
> Ministerio de Sanidad, Servicios Sociales e Igualdad

Instituciones Autonómicas > Generalitat de Catalunya
> Comunidad de Madrid
> Generalitat Valenciana
> Junta de Andalucía
> Govern de les Illes Balears

Principales Ayuntamientos e Instituciones Provinciales > Diputación de Barcelona
> Ajuntament de Barcelona
> Agència de Salut Pública de Barcelona
> Ayuntamiento de Madrid
> Ajuntament de Mataró

- > Ajuntament del Prat del Llobregat
- > Ajuntament de la Roca del Vallès
- > Ajuntament de Mollet del Vallès
- > Ajuntament de Vilafranca
- > Ajuntament de Torelló
- > Ajuntament de Manlleu
- > Ajuntament de Sant Celoni
- > Ayuntamiento de Antequera
- > Ajuntament de Sant Vicenç dels Horts
- > Ajuntament de Pont de Suert
- > Ajuntament de Verdú
- > Consell Comarcal de l'Alta Ribagorça
- > Consell Comarcal d'Osona
- > Ajuntament de Lleida
- > Mancomunidad Intermunicipal La Encina
- > Ajuntament de L'Hospitalet de Llobregat

Privados

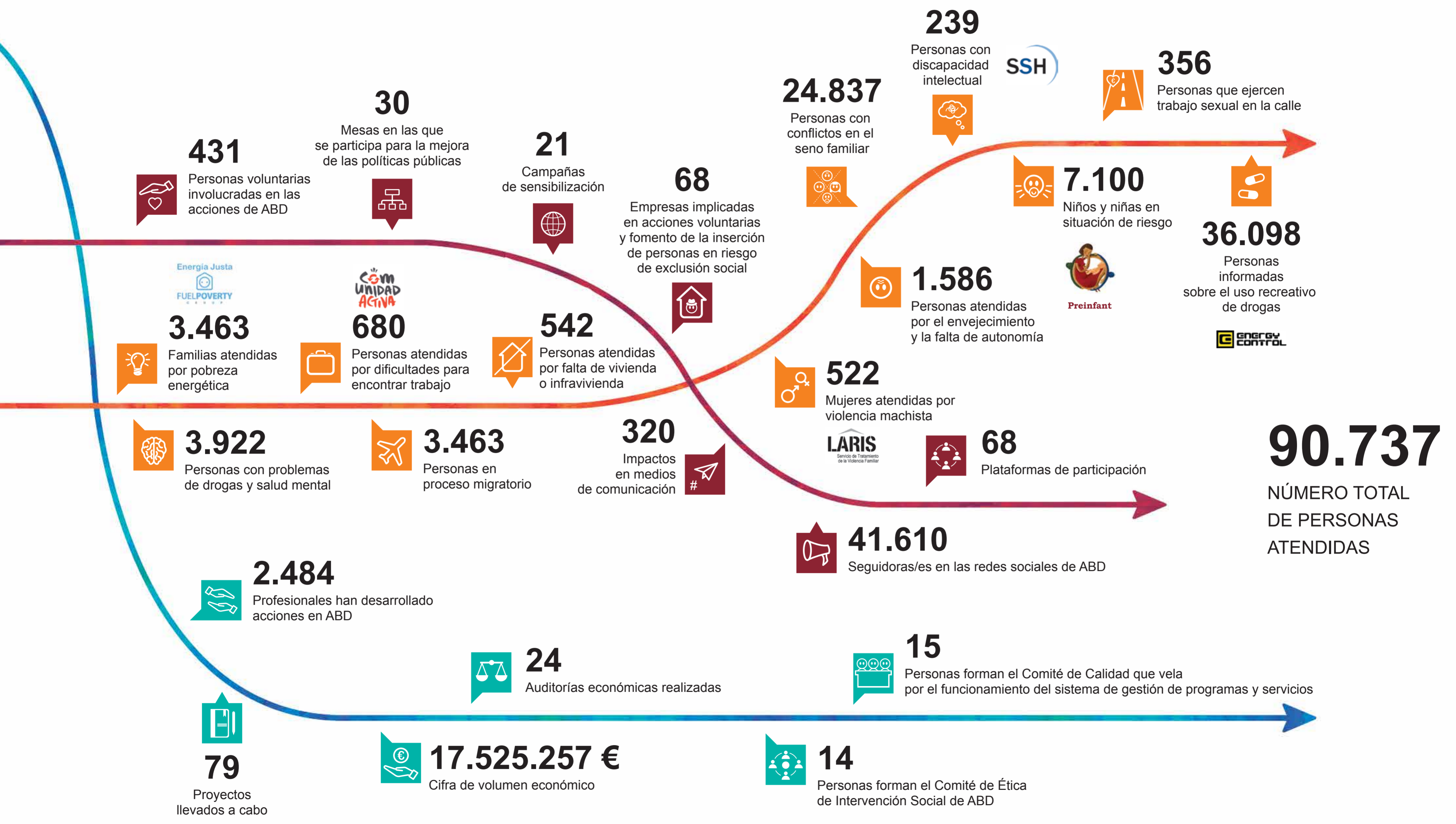
Fundaciones y Obras Sociales > Obra Social La Caixa > Laboratorios ViiV Healthcare
> Caixa Proinfància > Fundació Carulla
> Incorpora "La Caixa" > Fedaia
> Fundación Montemadrid > CESIDA

Donaciones > Fundación AGBAR > Reparalia
> Laboratorios ViiV Healthcare > Research Ibérica
> Oysho > Fundació Maite Iglesias
> Vandemoortele Ibérica > Gramona Stock
> Advanced Music > Serveis Funeraris Bellpuig
> Peña Recreativa Sant Feliu > Euroleague Basketball

UTE: Uniones Temporales de Empresas con: Ecoserveis y Fundación ABD
ATRA y Fundación Salud y Comunidad



Modelo de Intervención que Transforma



abd-ong.org
abd@abd-ong.org
T. 93 289 05 30

fundacion.abd-ong.org
fundacion@abd-ong.org
T. 600 42 44 03

 abd.ong  abd_ong

 **ABD**
Asociación Bienestar
y Desarrollo
Entidad declarada de Utilidad Pública

 **ABD**
FUNDACIÓN
Acción Bienestar
y Desarrollo

SSH

Plan de Igualdad:



Sistema de Calidad:



Cuentas auditadas por:

**FORWARD
ECONOMICS**

ABD forma parte de:

Fiare